

STRESS OG KONFLIKT- ADFÆRD HOS SPORTSHESTE



AARHUS
UNIVERSITY
DEPARTMENT OF ANIMAL AND VETERINARY SCIENCES

18. NOV. 2024

JANNE WINTHERR CHRISTENSEN
ASSOCIATE PROFESSOR



DYREVELFÆRD

Defineres ved graden af opfyldelse af dyrets behov og balancen mellem positive og negative oplevelser



DEBAT OM VELFÆRD HOS SPORTSHESTE

I DK



Helgstrand Dressage leverer ifølge Andreas Helgstrand, heste til hele verden. Foto: TV

TV Undercover Documentary "Operation X" About Helgstrand Dressage Sparks Outpouring of Criticism

5 MONTHS AGO STRAIGHTARROW COMMENTS OFF

Controversial Video Forces Carina Cassoe Kruth to Withdraw from Olympic Team Contention



"Ift. konkurrencer anbefaler Rådet bl.a., at man alene præmierer præstationer, der ikke kompromitterer hestes velfærd i en grad, så der kan observeres konfliktadfærd, smerte og andet ubehag"

JANNE WINTHER
ASSOCIATE PROFESSOR



Det Dyreetiske Råd:
Udtalelse om brug
af heste til sport



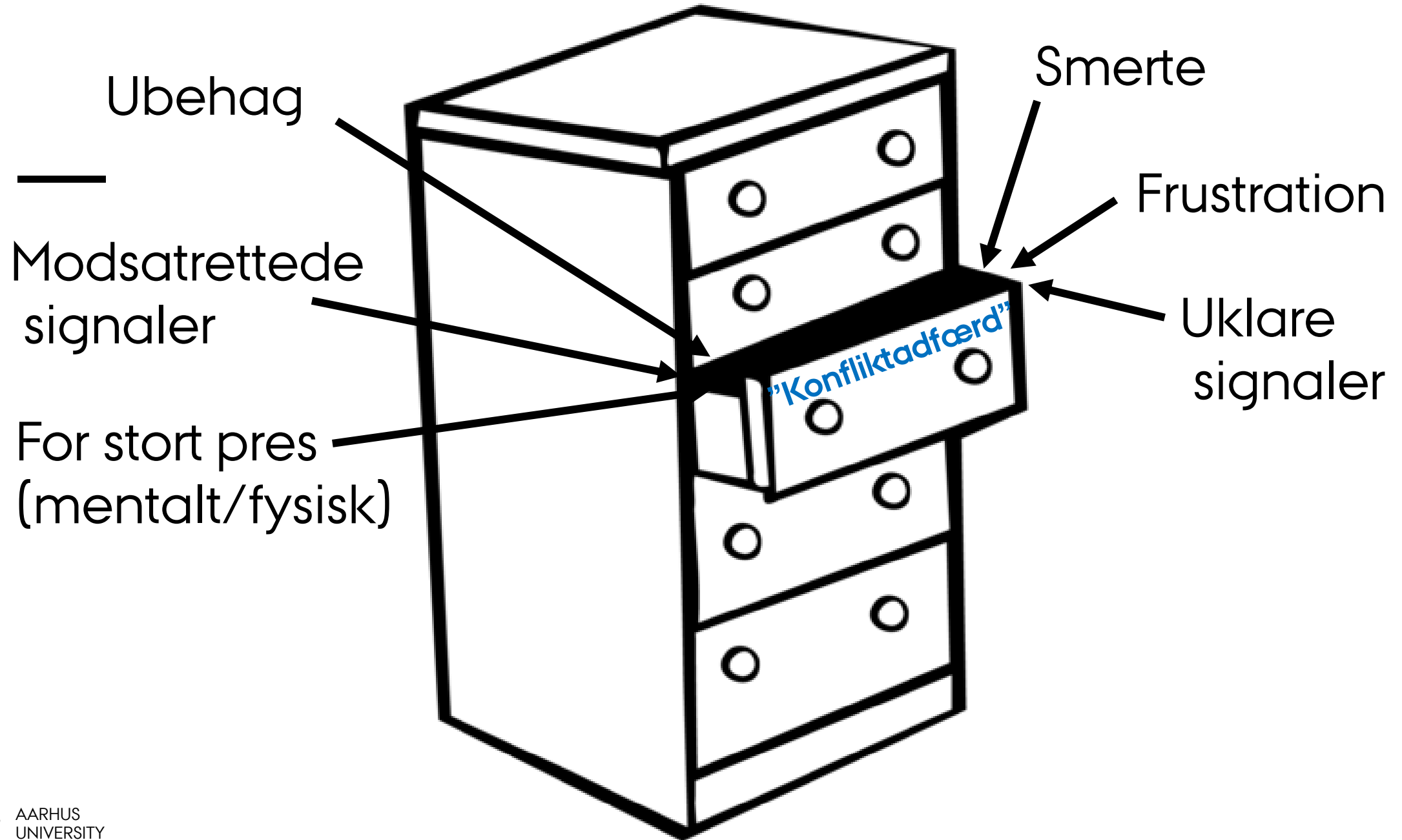
ADFÆRDSTEGN KOMPRIMITTERET VELFÆRD

Unormal adfærd og stereotyper

“Konfliktadfærd”

Diskrete signaler





HESTENS ADFÆRD

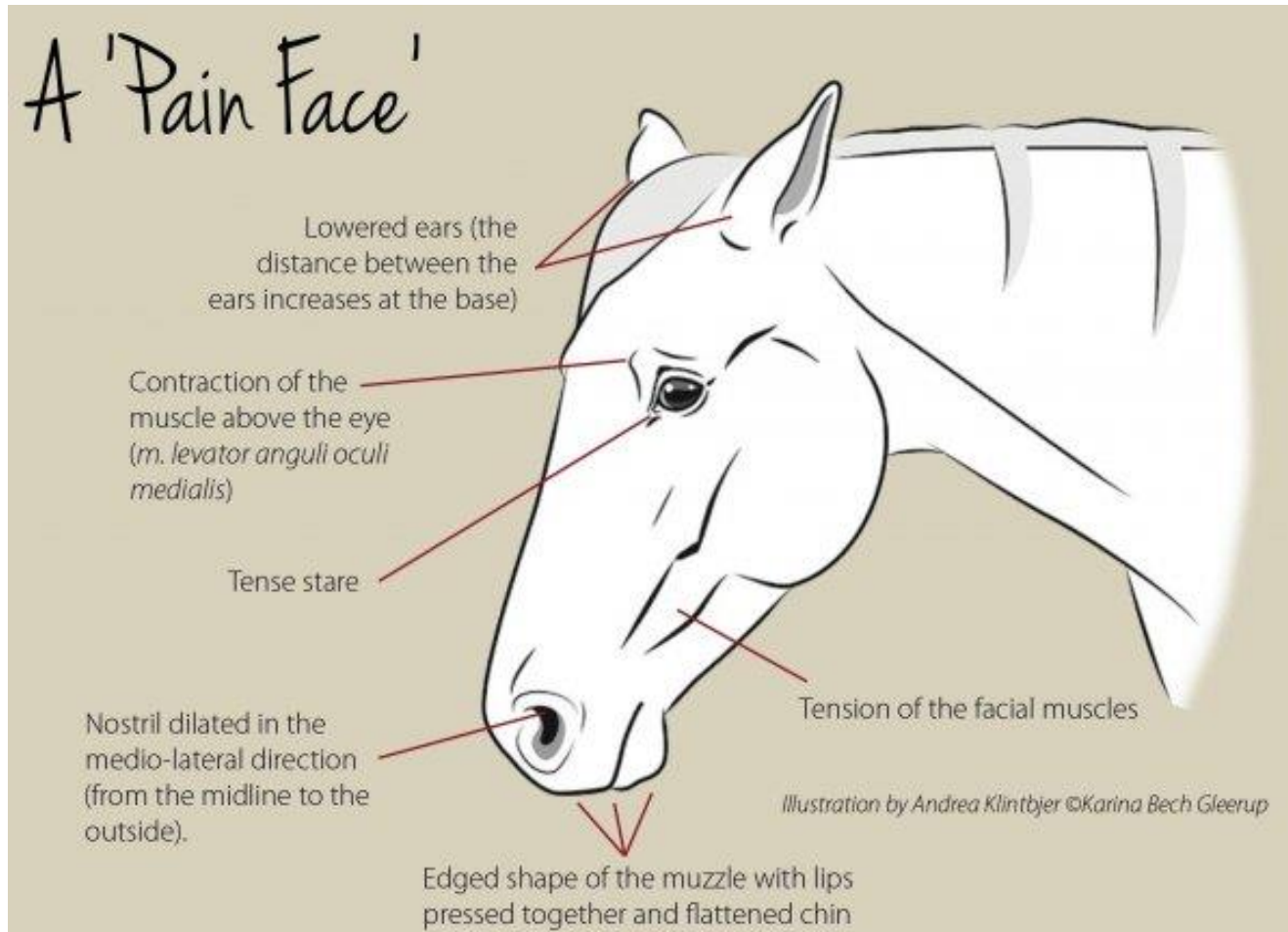
Unormal adfærd og stereotyper

“Konfliktadfærd”

Diskrete signaler



SMERTEADFÆRD



Heste skjuler smertetegn ved stress ...



ELSEVIER

Contents lists available at ScienceDirect

Applied Animal Behaviour Science

journal homepage: www.elsevier.com/locate/applanim

Conflict behaviour in Icelandic horses during elite competition

Janne Winther Christensen^{a,*}, Dehlia Jensen^b, Uta U. König von Borstel^c^a Aarhus University, Dept. Animal and Veterinary Sciences, Blichers Allé 20, Tjele 8830, Denmark^b Aarhus Educational Centre for Agriculture, Damgårds Allé 5, Beder 8330, Denmark^c Justus-Liebig University, Dept. Animal Breeding and Genetics, Chair Animal Husbandry, Behaviour and Welfare, Leihgesterner Weg 52, Giessen 35392, Germany

ARTICLE INFO

Keywords:

Lip elongation
 Oral behaviour
 Riding
 Sports horses
 Tölt
 Welfare

ABSTRACT

Sport horse welfare is currently under scrutiny. Among other issues, it has been pointed out that behavioural signs of discomfort are frequently overlooked during training and competitions. Previous studies reported a relatively high prevalence of these types of behaviour (e.g., tail swishing, mouth opening – typically jointly labelled ‘conflict behaviour’) in elite level dressage and show jumping warmblood horses. This study aimed to investigate the prevalence of conflict behaviour in Icelandic horses competing at elite level in breed-specific gait competitions. We used online video recordings from a competition in Iceland, including two different competitions (MD22, Fivegait F1: n = 25, and Loose-rein Tölt T2: n = 24 participating horses). The recordings were viewed at slow speed (x 0.25) enabling a detailed recording of the horses’ behavioural expressions. Mouth opening was the most frequently observed behaviour and occurred more in pace and tölt (Fivegait F1, $P < 0.001$). In T2, mouth opening was more frequent in short-rein tölt than during loose-rein tölt ($P < 0.001$). Sudden head movements, tail swishing and undesired gait changes also occurred, but less frequently. An elongated upper lip was observed in 12 of the 24 participating horses in T2, but only in short-rein tölt, suggesting that upper lip elongation is related to rein tension. We conclude that mouth movements (mouth opening and an elongated upper lip) are common behavioural expressions in Icelandic horses competing at elite level. Further studies are required to reveal the significance of these behaviours in terms of horse welfare.

BAGGRUND

- Sikring af hestevelværd er topprioritet for hestesportsorganisationer
- Adfærdstegn på frustration, ubehag eller smerte ('konfliktadfærd') kan overses
- Tidligere undersøgelser fandt høj forekomst af konfliktadfærd hos dressur- og springheste (e.g. Górecka-Bruzda et al., 2015: hhv. 19 og 14 pr. min)
- Mangel på data fra islandske heste

FORMÅL

Undersøge forekomsten af konfliktadfærd hos Islandske heste på eliteniveau (på Island)

Mundåbning

Halepisk

Gangartsændringer

Hovedposition

Andre?



METODE

Online videooptagelser fra stævne på Island (Meistaradeild Líflands 2022 via www.alendis.is)

- **Femgang F1**, n = 25 heste (trav, galop, skridt, pas og tölt): Video
- **Tölt T2**, n = 24 heste (kort tøjle og lang tøjle tölt): Video

Optagelserne blev observeret ved lav hastighed (x0.25), som muliggjorde detaljeret registrering af hestenes adfærd (inter-observer reliability: $r_s=0.79 - 0.99$, $P<0.001$)

Frekvenser udregnet pr minut (f.eks. antal mundåbninger/sek synlig x 60)



COLLECTION

MD22 | Fivegait F1

♡ Add Collect



AARHUS
UNIVERSITY
DEPARTMENT OF ANIMAL AND VETERINARY SCIENCES

18. NOV. 2024

JANNE WINTHERR CHRISTENSEN
ASSOCIATE PROFESSOR







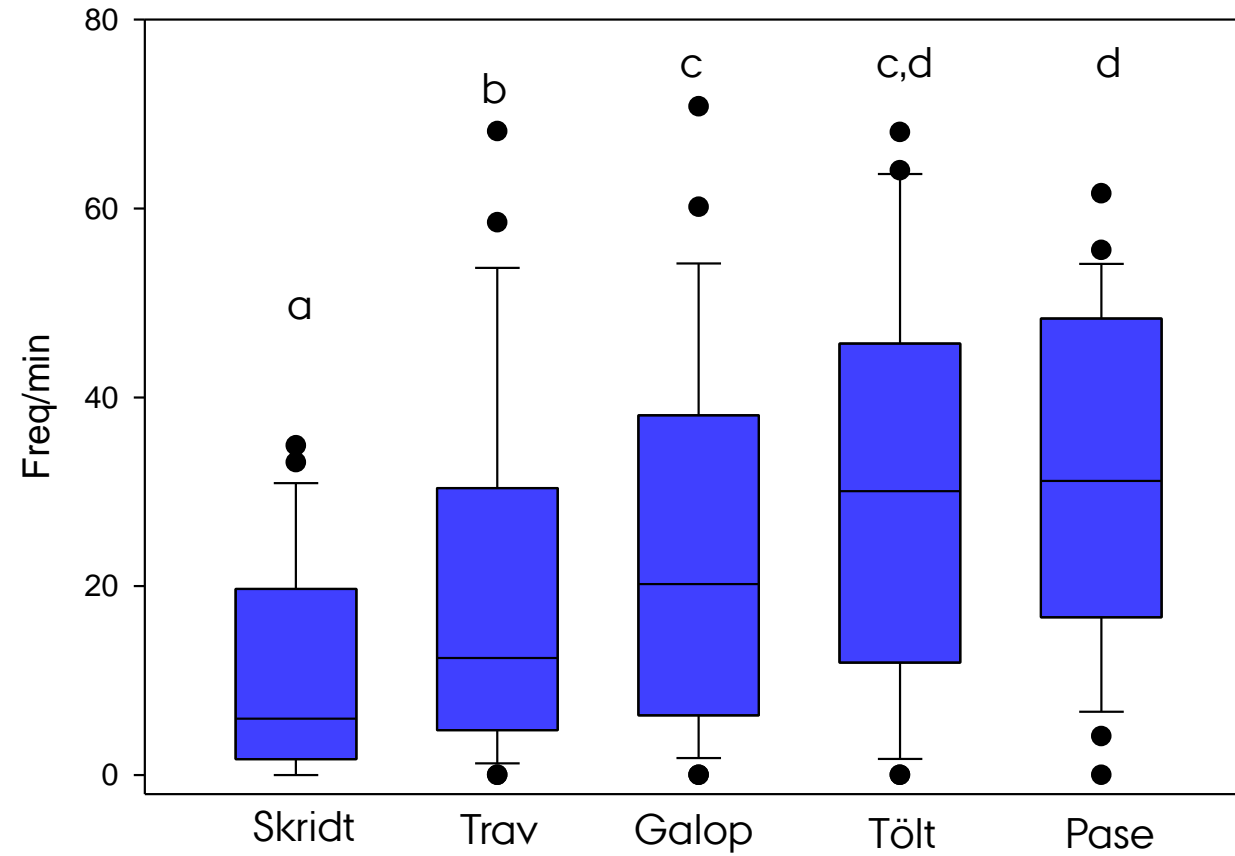
RESULTATER

Mundåbning var den hyppigste adfærd (vist af alle heste undtagen en)

RESULTATER (F1)

Mundåbning
(frek/min)

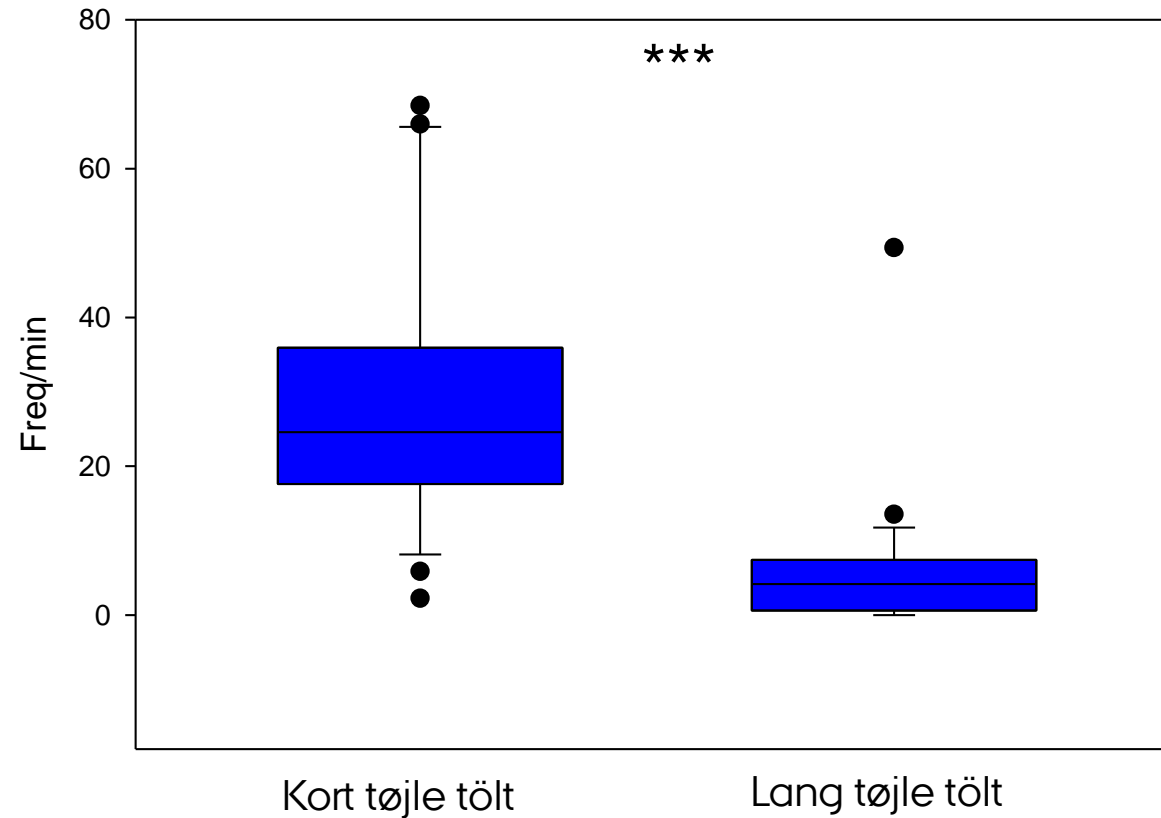
RM ANOVA
 $P < 0.001$



RESULTATER (T2)

Mundåbning
(frek/min)

RM ANOVA
 $P < 0.001$



RESULTATER

Mundåbning var den hyppigste adfærd (vist af alle heste undtagen en)

Pludselige hovedbevægelser (frekvens 0-25/min), halepiskken (0-38/min) og uønskede gangartsændringer (0-16/min) var mindre hyppige

En forlænget overlæbe blev observeret hos 12 af de 24 heste i T2, men kun i kort tøjle tölt

FORLÆNGET OVERLÆBE



DISKUSSION OG KONKLUSION

Hestevelværd i sporten er vigtig – både for hesten og for sportens fremtid

Øget opmærksomhed på hestes adfærd og mulige tegn på frustration, ubehag eller smerte (konfliktadfærd) er et vigtigt første skridt

Oral adfærd (åben mund og forlænget overlæbe) er hyppige adfærdsudtryk hos islandske heste på eliteniveau

Yderligere undersøgelser er nødvendige for at forstå sammenhængen til hestevelværd





Applied Animal Behaviour Science

Volume 279, October 2024, 106396



Oral behaviour during riding is associated with oral lesions in dressage horses – A field study

Janne Winther Christensen^a  , Mette Uldahl^b



AARHUS
UNIVERSITY
DEPARTMENT OF ANIMAL AND VETERINARY SCIENCES

18. NOV. 2024

JANNE WINTER CHRISTENSEN
ASSOCIATE PROFESSOR

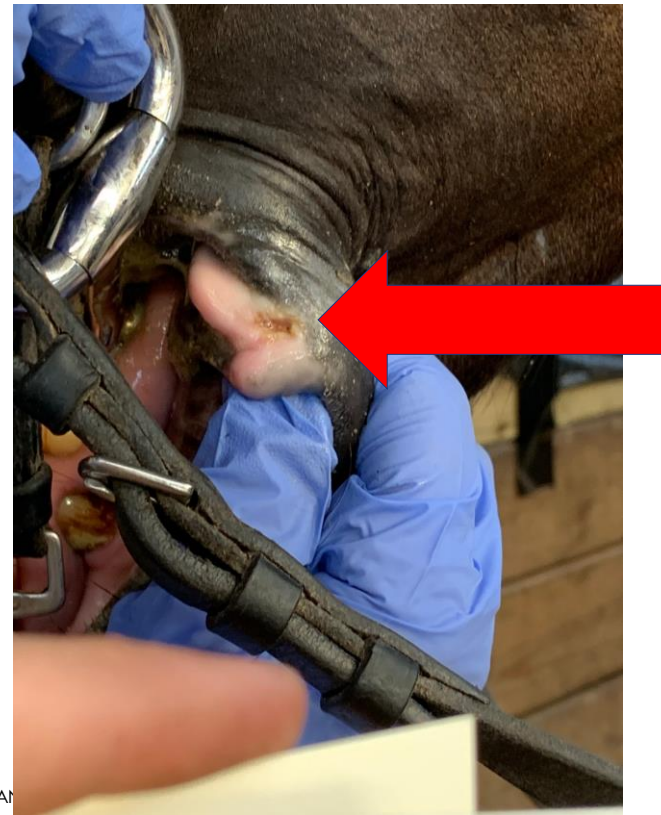
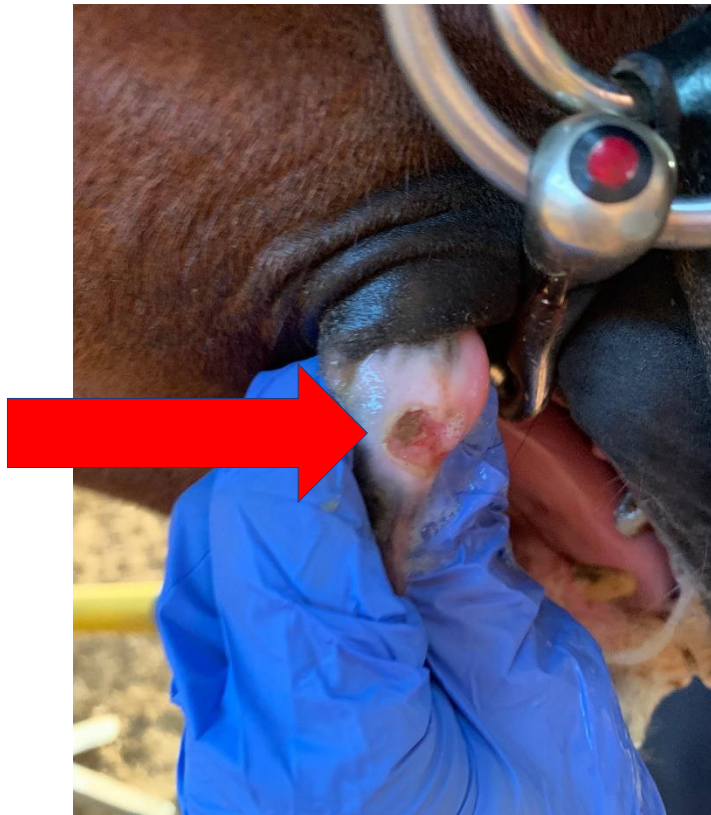


INTRODUKTION

- Høj forekomst af mundsår hos sportsheste
(Björnsdóttir et al. 2014; Uldahl & Clayton, 2019; Tuomola et al., 2021; Uldahl et al. 2022a,b)
- Mundsår er koblet til træningsmetoder (træner), stramme næsebånd, dårligt tilpasset udstyr
- Overse adfærdstegn på ubehag og smerte?
- Øget opmærksomhed kan hjælpe til at reducere forekomsten

FORMÅL

- Viser heste med mundsår tegn på ubehag/smerte under konkurrence?



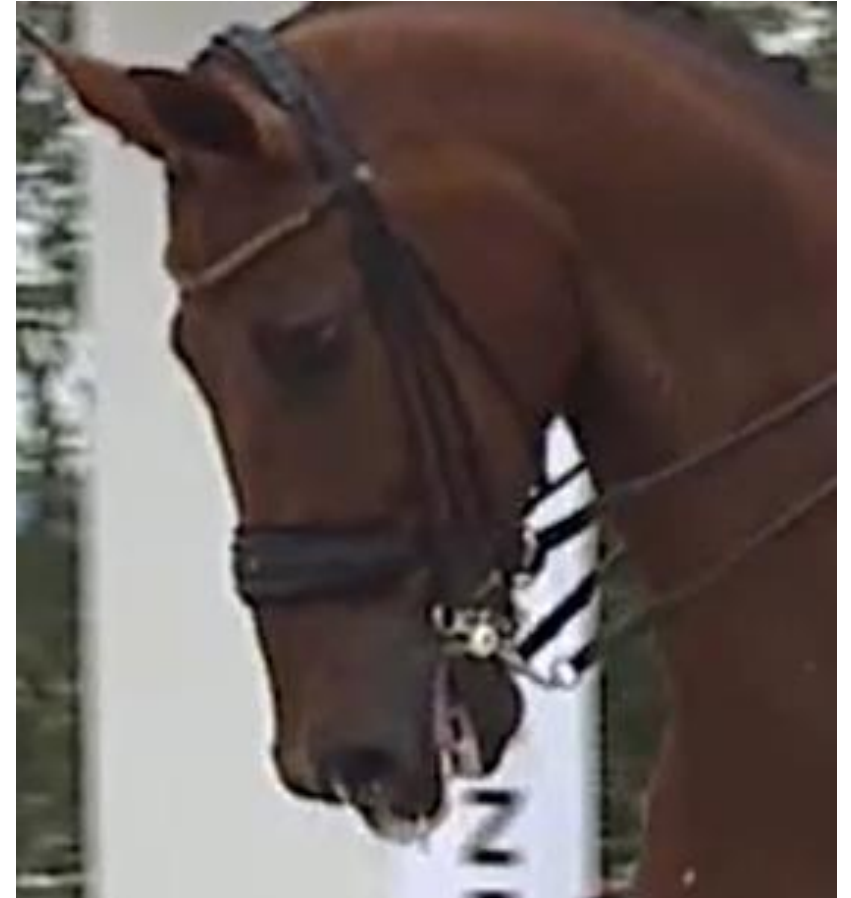
METODE

- 11 dressurheste (Intermediaire I) tilfældigt udtaget til kontrol for mundsår
- Undersøgt umiddelbart efter konkurrence



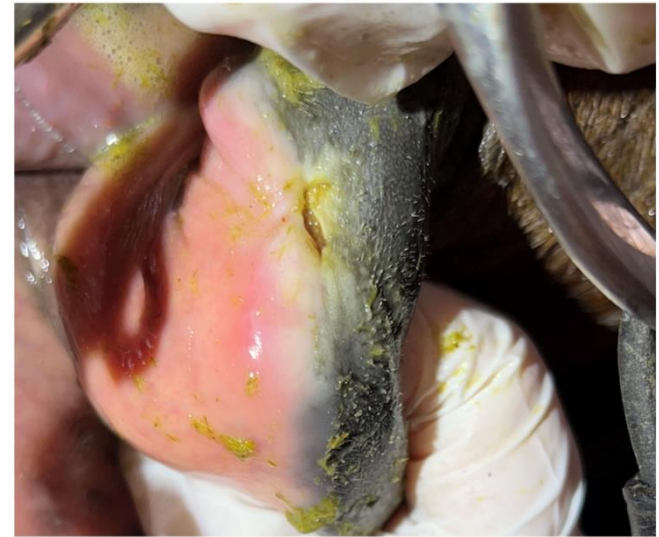
METODE

- Hestenes adfærd observeret fra videooptagelser (f.eks. åben mund, halepiskeren)
- Observatøren kendte ikke til resultatet fra mundundersøgelsen



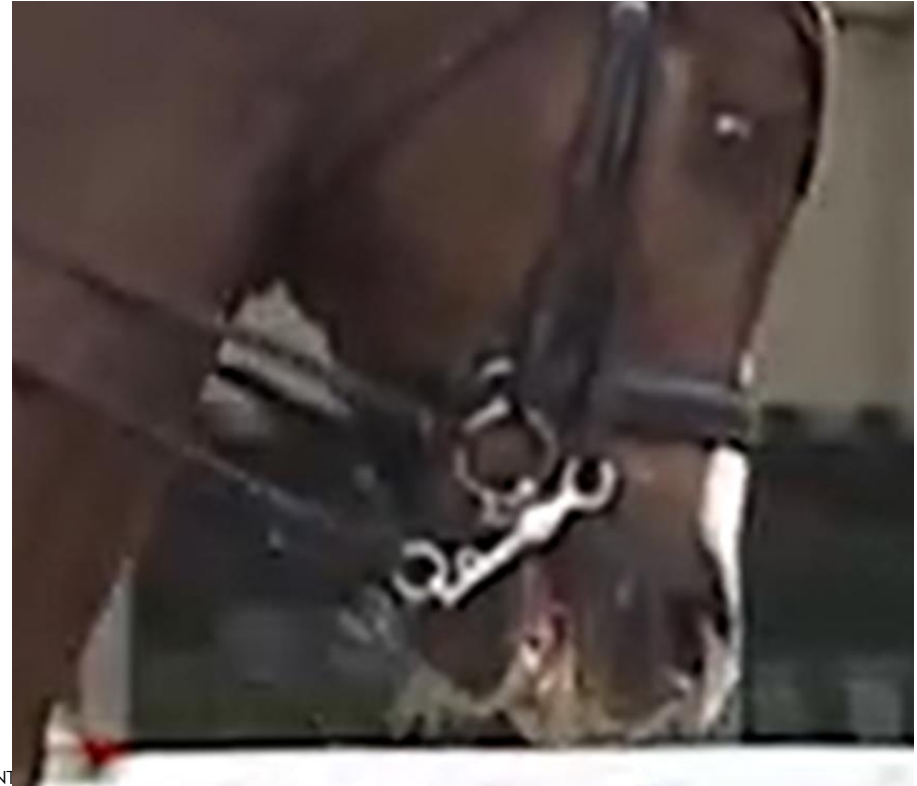
RESULTATER

- Fem hopper, to hingste, fire vallakker, 9-16 år (gns. 11.8 ± 0.7), redet af 11 ryttere
- Fem af hestene havde mundsår som medførte udelukkelse jvf DRF reglement
- Sårpatologi = tryksår

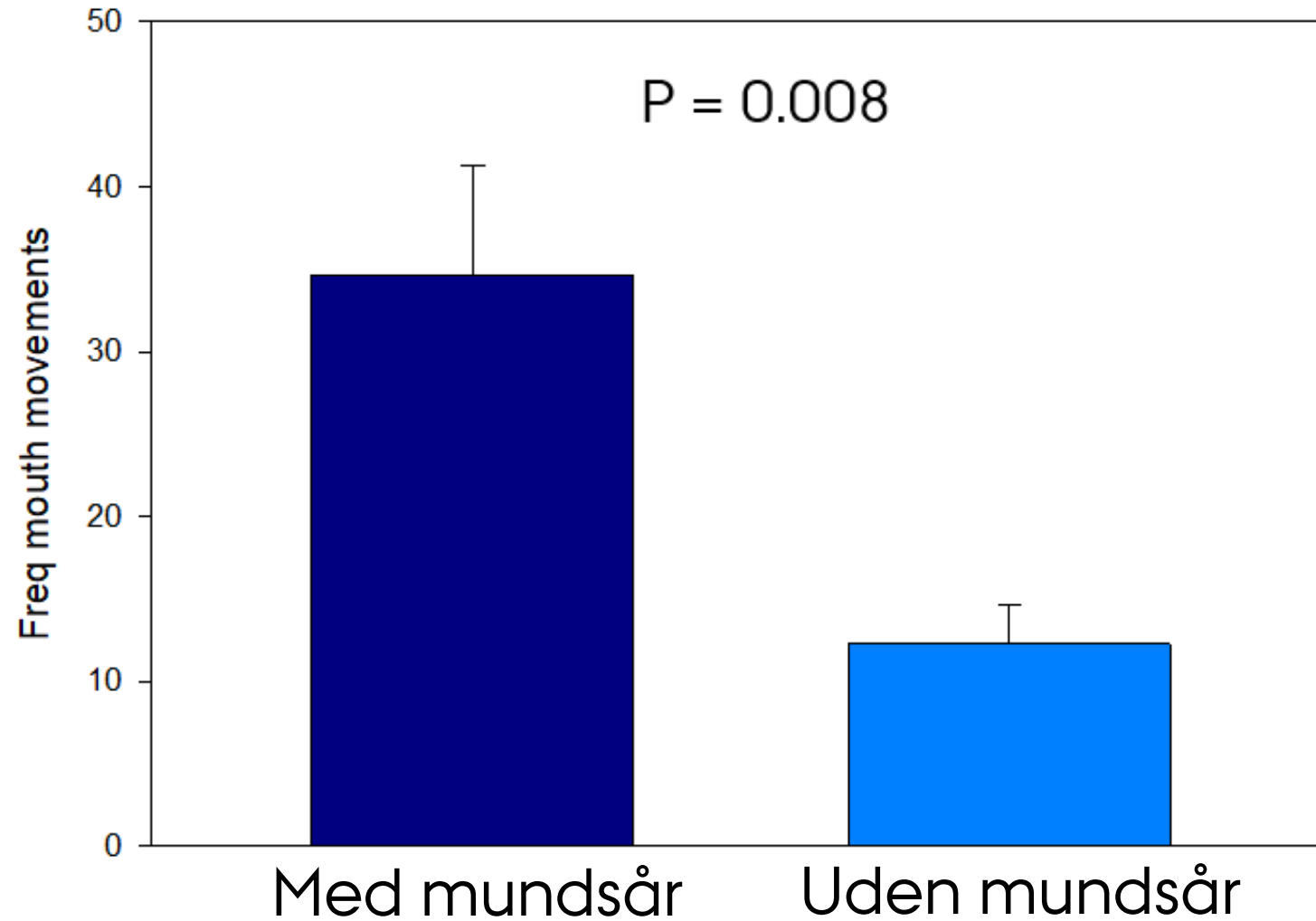


RESULTATER

- Frekvens af mundåbning 8-59 pr. hest (mund synlig 2:40-2:45)



RESULTATER: FREKVENNS AF MUNDÅBNING



RESULTATER

- Frekvens af anden adfærd ikke signifikant forskellig, f.eks. halepiskken:
 - mundsår: 25 [14;27]
 - uden mundsår: 10 [6;24]



DISKUSSION OG KONKLUSION

- Oral konfliktadfærd hænger sammen med mundsår
- Mundsår hos konkurrenceheste skyldes sandsynligvis uhensigtsmæssige træningsmetoder og for meget pres over tid (effekt af træner i Uldahl et al., 2022)
- Øget opmærksomhed på hestens adfærd kan hjælpe med at identificere træningsmetoder som kompromitterer hestevelfærden

VELFÆRD HOS SPORTSHESTE

- Øget fokus på sikring af hestens behov i hjemmemiljøet
- Øget fokus på konfliktadfærd, inkl. diskrete signaler – både i den daglige træning og ved konkurrence
- Fravær af konfliktadfærd er ikke nødvendigvis = god velfærd



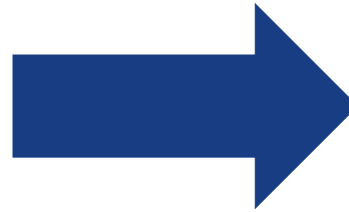
AARHUS
UNIVERSITY

HESTEVELFÆRD

Adgang til fuld fysisk
social kontakt med
andre heste

Adgang til fri
bevægelse

Adgang til grovfoder



Resiliens

Modstandskraft overfor
kortvarige belastninger



COLLECTION

♥ Add Collect

MD22 | Fivegait F1



AARHUS
UNIVERSITY
DEPARTMENT OF ANIMAL AND VETERINARY SCIENCES

18. NOV. 2024

JANNE WINTHERR CHRISTENSEN
ASSOCIATE PROFESSOR

